



Additiv für Spitzenleistung!



Erfolg düngen!



MAN-TOP, rasch und effizient!

Anwendungsempfehlungen

agroplanta

# Spezialkulturen

Neues Denken - neue Lösungen im professionellen Pflanzenbau



[www.agroplanta.de](http://www.agroplanta.de)



# INHALT

- 04 KANTOR®
- 05 Nutri-Phite® Magnum S
- 06 MAN-TOP
- 08 Apfel - Kernobst
- 10 Baumschule - Weihnachtsbäume
- 12 Beerenobst
- 14 Bohne (Busch- und Stangenbohnen)
- 16 Erdbeere
- 18 Golf - Rasen
- 20 Gurkengewächse
- 22 Heidekraut



- 24 Hopfen
- 26 Kirsche - Steinobst
- 28 Kohlgemüse
- 30 Möhre (Gelbe Rübe, Karotte)
- 32 Petersilie
- 34 Salat - Arten
- 36 Spargel (Bleichspargel, Grünspargel)
- 38 Spinat und verwandte Arten
- 40 Tomate
- 42 Wein - Tafeltrauben
- 44 Zierpflanzen - Rhododendron
- 46 Zwiebelgemüse

# WILLKOMMEN

**agrolanta**

**Neues Denken – neue Lösungen  
im professionellen Ackerbau**



agrolanta ist ein Unternehmen im Agribusiness mit der Zielsetzung innovative Produkte für eine nachhaltig erfolgreiche Pflanzenproduktion zur Verfügung zu stellen.

Wir beraten Sie zu den Themen:

- Additive (= Zusatzstoffe für Pflanzenschutzmittel)
- Nutri-Phite (= multifunktionale Blattdüngemittel mit  $PO_3$ -Technologie)
- Spurennährstoffe mit spezieller Formulierungstechnologie

Unsere Mitarbeiter und Formulierungen setzen Maßstäbe.

agrolanta steht für Innovationen, höhere Wirtschaftlichkeit & Umweltschutz im modernen Ackerbau.

Unser Ziel ist es fortschrittliche und zukunftsorientierte Anbauer seriös und nachvollziehbar zu unterstützen!

Dr. Helmut Deimel (Dipl. Ing. agr.)  
Geschäftsführer und Inhaber  
08762/724 702  
helmut.deimel@agrolanta.de

## Kontakt



## Vertrieb

**agrolanta GmbH & Co. KG**  
Geschäftsführer Dr. agr. Helmut Deimel  
Talstraße 2, D-85465 Langenpreising-Zustorf  
Tel. +49(0)8762-724 702, Fax +49(0)8762-724 703  
info@agrolanta.de, www.agrolanta.de

## agrolanta team

**1** Friedrich Boecker (Dipl. Ing. agr.)  
Leiter Region-West  
Nordrhein-Westfalen, Rheinland-Pfalz,  
Niedersachsen, Hessen  
0170/561 75 44  
friedrich.boecker@agrolanta.de



**2** Martin Dippe  
Verkaufsberater  
Sachsen-Anhalt, östl. Niedersachsen  
0170/835 03 44  
martin.dippe@agrolanta.de



**3** Roswitha Münnich  
Verkaufsberaterin  
Mecklenburg-Vorpommern  
0151/46 730 620  
roswitha.muennich@agrolanta.de



**4** Armin Tourbier (Dipl. Ing. agr. (FH))  
Verkaufsberater  
Brandenburg  
0170/563 61 65  
armin.tourbier@agrolanta.de



**5** Franz Weinzierl (Dipl. Ing. agr.)  
Vertriebsleitung  
0171/657 71 84  
franz.weinzierl@agrolanta.de



Georg Obermaier (Dipl. Ing. agr. (FH))  
Produktmanagement  
0171/647 60 92  
georg.obermaier@agrolanta.de



Nicole Wenhart  
Sekretariat & Logistik  
08762/724 702  
nicole.wenhart@agrolanta.de





# Kantor®

die neue Additiv Leistungsdimension:

- perfekte Leistung
- + umweltfreundlich
- + kulturverträglich

## ► Ihre Vorteile:

- ✓ Optimiert hartes Wasser
- ✓ Senkt pH-Wert
- ✓ Verbessert Anhaftung
- ✓ Steigert Benetzung
- ✓ Erhöht Wirkstoffaufnahme
- ✓ Beschleunigt Regenfestigkeit
- ✓ Macht Pflanzenschutzmittel-Einsatz effizienter
- ✓ Spart Spritzwasser - dadurch mehr Schlagkraft
- ✓ Optimiert Spritzzeiten
- ✓ Spart Arbeitszeit
- ✓ Bringt Wirtschaftlichkeit
- ✓ „Grünes Additiv“ - schon die Umwelt

Kantor® holt mehr Leistung aus Ihrem Pflanzenschutzmittel! Passen Sie deren Aufwandmengen an folgende Kriterien an:

- Ungras- und Unkrautarten und deren Entwicklungsstadium bzw. Krankheitsdruck
- Resistenzrisiko
- Tankmischungen
- Geplante Behandlungshäufigkeit (Dauerwirkung)
- Umweltbedingungen: Temperatur, Luftfeuchte, Strahlung, ...

Produktprofil:
Zusatzstoff nach § 42 des Pflanzenschutzgesetzes - Flüssiges Wirkstoffkonzentrat auf Basis der neuen, patentierten alkoxylierten Triglycerid-Technologie zur Wirkungsabsicherung von Pflanzenschutzmitteln.
BVL-Listen-Nr.: 6449-00

## Aufwandmenge:

Kultur	Aufwandmenge
Totalherbizide: ■ Glyphosat Produkte ■ Sikkation Kartoffel	0,15 % (= 150 ml/100 l H <sub>2</sub> O)
Getreide	0,15 % (= 150 ml/100 l H <sub>2</sub> O)
Grünland	
Kartoffeln	
Mais	
Raps	0,04 % (= 40 ml/100 l H <sub>2</sub> O) bei Wasseraufwand ab 600 l/ha
Zuckerrüben	
Erdbeeren	
Hopfen	
Obst	
Wein	
Zierpflanzen	

## Gebindegrößen:

12 x 1 l, 4 x 5 l





# Nutri-Phite® Magnum S

## Erfolg düngen!

### ➤ Ihre Vorteile:

- ✓ Steigert Ertrag und Qualität
- ✓ Fördert Wachstum und verbessert insbesondere das Wurzelwachstum
- ✓ Unterstützt Aufnahme anderer Pflanzennährstoffe
- ✓ Erhöht Vitalität und Widerstandsfähigkeit

Nutri-Phite® Magnum S, der multifunktionale Blattdünger, aktiviert den Sekundär-Stoffwechsel zur Optimierung der Erträge. Nutri-Phite® Magnum S hat in der Praxis seine hervorragende Verträglichkeit und Mischbarkeit bewiesen und ist mit den gebräuchlichen Pflanzenschutz- und Blattdüngemitteln mischbar. Bei der gemeinsamen Ausbringung mit Pflanzenschutzmitteln ist zuerst das Pflanzenschutzmittel entsprechend seiner Anwendungshinweise zuzugeben, danach Nutri-Phite® Magnum S. Eine Mischung mit fungiziden Kupferspritzmitteln wird nicht empfohlen.



#### Produktprofil:

##### EG-DÜNGEMITTEL

NK-Düngerlösung 5 + 15

5 % N Gesamtstickstoff als Ammoniumstickstoff

15 % K<sub>2</sub>O wasserlösliches Kaliumoxid  
 Nutri-Phite® Magnum S ist eine Spezialformulierung aus Kaliumphosphit und Ammoniumstickstoff; der Phosphorgehalt in Form von Phosphit (= PO<sub>3</sub>) entspricht 38% P<sub>2</sub>O<sub>5</sub>.

#### Gebindegrößen:

4 x 5 l, 2 x 10 l



# Produktprofil

## MAN-TOP

### Mangandüngerlösung mit Schwefel

#### ➤ Ihre Vorteile:

- ✓ Leistungsfähige und hochverträgliche Spezialformulierung mit Huminsäure-Technologie
- ✓ Hervorragende Mischbarkeit
- ✓ Rasche Aufnahme = schnelle Korrektur von Nährstoffmangelsituationen
- ✓ Wirkungsstark selbst bei geringen Aufwandmengen und tiefen Temperaturen
- ✓ Verbessert / erhält die Aktivität von Tankmischpartnern



Produktprofil:	
<b>EG-DÜNGEMITTEL</b>	
Mangandüngerlösung mit Schwefel	
10,8%	Mn als wasserlösliches Mangan (= 150 g/l) als Komplex von Ligninsulfonat
2,6%	S als wasserlöslicher Schwefel (= 36 g/l)

#### Aufwandmenge:

Kultur	Empfehlung	Zielsetzung
Allgemein	0,5 - 2 l/ha zur Blattdüngung in mindestens 100 l/ha Wasser	zur Manganversorgung
Getreide	0,75 - 1 l/ha ab dem 3-Blattstadium; in Wintergetreide ist eine Herbstbehandlung besonders empfehlenswert	Winterhärte, Ertrag, Standfestigkeit
Kartoffeln	2 - 5 x 0,75 - 1 l/ha ab 2 Wochen nach dem Auflaufen	Schalenqualität, Ertrag, Blattgesundheit
Mais	0,75 - 1 l/ha im 4- bis zum 10-Blattstadium	Ertrag
Raps	1 - 2 x 1 l/ha ab dem 4-Blattstadium	Ertrag, Widerstandskraft
Zuckerrüben	1 - 2 x 1 l/ha ab dem 4-Blattstadium	Ertrag, Widerstandskraft
Erdbeeren	1 l/ha ab Blühbeginn	Optimale Photosynthese
Gemüsearten	1 - 2 x 1 l/ha sobald ausreichend Blattmasse vorhanden	Blattqualität, Blattfarbe, Widerstandskraft
Kernobst	1 l/ha ab Haselnußgröße; 3 x 0,5 l/ha ab Walnußgröße	Blattqualität grüne Hintergrundfarbe
Steinobst	1 l/ha ab Fruchtansatz	Blattqualität
Weinbau	2 - 3 x 1 l/ha ab Sichtbarwerden der Gescheine	Optimale Photosynthese

#### Gebindegrößen:

2 x 10 l









# Apfel Kernobst



Mit Kantor®  
bleibt B4 - B4!



*Additiv für Spitzenleistung!*

### Produktprofil:

Zusatzstoff nach § 42 des Pflanzenschutzgesetzes - Flüssiges Wirkstoffkonzentrat auf Basis der neuen, patentierten alkoxylierten Triglycerid-Technologie zur Wirkungsabsicherung von Pflanzenschutzmitteln.

BVL-Listen-Nr.: 6449-00

## KANTOR®

die neue Additiv Leistungsdimension  
**perfekte Leistung**  
**+ umweltfreundlich**  
**+ kulturverträglich**

### ➤ Ihre Vorteile

- ✓ Optimiert hartes Wasser
- ✓ Senkt pH-Wert
- ✓ Verbessert Anhaftung
- ✓ Steigert Benetzung
- ✓ Erhöht Wirkstoffaufnahme
- ✓ Beschleunigt Regenfestigkeit
- ✓ Macht Pflanzenschutzmittel-Einsatz effizienter
- ✓ Spart Spritzwasser - dadurch mehr Schlagkraft
- ✓ Optimiert Spritzzeiten
- ✓ Spart Arbeitszeit
- ✓ Bringt Wirtschaftlichkeit
- ✓ „Grünes Additiv“ - schon die Umwelt

### Anwendungsempfehlung:

KANTOR® immer zuerst einfüllen!

**Herbizide**

**0,15 % = 150 ml KANTOR®**  
pro 100 l Wasser

**Insektizide**

**0,04 % = 40 ml KANTOR®**  
pro 100 l Wasser

(Bei Wasseraufwandmenge  
ab 600 l/ha)

**Fungizide**

**0,04 % = 40 ml KANTOR®**  
pro 100 l Wasser

(Bei Wasseraufwandmenge  
ab 600 l/ha)

Pflanzenschutzmittel vorsichtig verwenden. Vor Verwendung stets Etikett und Produktinformationen lesen.





# Apfel Kernobst

## Anwendungsempfehlung:



**Erste Blätter voll entfaltet**  
1,25 - 1,75 l/ha  
Nutri-Phite® Magnum S



**80% der „Königsblüten“  
geöffnet bis Hauptblüte**  
1,25 - 1,75 l/ha  
Nutri-Phite® Magnum S



**Beim Blütenblattabfall**  
1,25 - 1,75 l/ha  
Nutri-Phite® Magnum S



**Bei schwachem Wachstum**  
ca. 3 Wochen nach Vollblüte  
1,25 - 1,75 l/ha  
Nutri-Phite® Magnum S



**Nach der Ernte**  
1 - 2 x  
1,25 - 1,75 l/ha  
Nutri-Phite® Magnum S

**Nutri-Phite®  
Magnum S**



*Erfolg düngen!*

### Produktprofil:

#### EG-DÜNGEMITTEL

NK-Düngerlösung 5 + 15

5 % N Gesamtstickstoff als  
Ammoniumstickstoff

15 % K<sub>2</sub>O wasserlösliches Kaliumoxid  
Nutri-Phite® Magnum S ist eine Spezialfor-  
mulierung aus Kaliumphosphit und Ammoni-  
umstickstoff; der Phosphorgehalt in Form von  
Phosphit (= PO<sub>3</sub>) entspricht 38% P<sub>2</sub>O<sub>5</sub>.

#### Nutri-Phite® Magnum S fördert

- das Wachstum und verbessert insbeson-  
dere das Wurzelwachstum
- die Vitalität und die Widerstandsfähig-  
keit der Apfelbäume
- die Bildung pflanzeigener Abwehrstoffe
- Aufnahme anderer Pflanzennährstoffe
- Vitalität und Widerstandsfähigkeit (Kältetoleranz)
- Qualität (Farbe, Aroma, Geschmack,  
Haltbarkeit) und Ertrag

#### Nutri-Phite® Magnum S zeichnet sich aus durch

- einfache Handhabung (flüssiges Produkt)
- hervorragende Mischbarkeit, vor allem  
auch mit Spurennährstoffdüngemitteln  
(keine Mischung mit Kupferfungiziden)
- sehr gute Pflanzenverträglichkeit

# Baumschule Weihnachts- bäume



Mit Kantor®  
bleibt B4 - B4!



*Additiv für Spitzenleistung!*

## Produktprofil:

Zusatzstoff nach § 42 des Pflanzenschutzgesetzes - Flüssiges Wirkstoffkonzentrat auf Basis der neuen, patentierten alkoxylierten Triglycerid-Technologie zur Wirkungsabsicherung von Pflanzenschutzmitteln.

BVL-Listen-Nr.: 6449-00

## KANTOR®

die neue Additiv Leistungsdimension  
**perfekte Leistung**  
**+ umweltfreundlich**  
**+ kulturverträglich**

### ➤ Ihre Vorteile

- ✓ Optimiert hartes Wasser
- ✓ Senkt pH-Wert
- ✓ Verbessert Anhaftung
- ✓ Steigert Benetzung
- ✓ Erhöht Wirkstoffaufnahme
- ✓ Beschleunigt Regenfestigkeit
- ✓ Macht Pflanzenschutzmittel-Einsatz effizienter
- ✓ Spart Spritzwasser - dadurch mehr Schlagkraft
- ✓ Optimiert Spritzzeiten
- ✓ Spart Arbeitszeit
- ✓ Bringt Wirtschaftlichkeit
- ✓ „Grünes Additiv“ - schon die Umwelt

## Anwendungsempfehlung:

KANTOR® immer zuerst einfüllen!

**Herbizide**

**0,15 % = 150 ml KANTOR®**  
pro 100 l Wasser

**Insektizide**

**0,04 % = 40 ml KANTOR®**  
pro 100 l Wasser

(Bei Wasseraufwandmenge  
ab 600 l/ha)

**Fungizide**

**0,04 % = 40 ml KANTOR®**  
pro 100 l Wasser

(Bei Wasseraufwandmenge  
ab 600 l/ha)

Pflanzenschutzmittel vorsichtig verwenden. Vor Verwendung stets Etikett und Produktinformationen lesen.



# Baumschule Weihnachts- bäume



## Anwendungsempfehlung:



### Jungpflanzen / Stecklinge

Im Gießverfahren 2 l/m<sup>2</sup>  
Nährlösung mit

**0,1% Nutri-Phite® Magnum S**

Nach 10 - 14 Tagen  
wiederholen



### Erhaltung, Wachstum, Entwicklung

In der Vegetationsperiode  
Blattbehandlung im Abstand  
von 10 - 14 Tagen

**1,5 - 2,5 l/ha  
Nutri-Phite® Magnum S**

Mindestens jedoch 2 Anwendungen  
(Frühjahr + Herbst)

## Nutri-Phite® Magnum S



*Erfolg düngen!*

### Produktprofil:

#### EG-DÜNGEMITTEL

NK-Düngerlösung 5 + 15

5 % N Gesamtstickstoff als  
Ammoniumstickstoff

15 % K<sub>2</sub>O wasserlösliches Kaliumoxid

Nutri-Phite® Magnum S ist eine Spezialformulierung aus Kaliumphosphit und Ammoniumstickstoff; der Phosphorgehalt in Form von Phosphit (= PO<sub>3</sub>) entspricht 38% P<sub>2</sub>O<sub>5</sub>.

### Nutri-Phite® Magnum S fördert

- das Wachstum und verbessert insbesondere das Wurzelwachstum
- die Vitalität und die Widerstandsfähigkeit der Pflanzen
- die Bildung pflanzeigener Abwehrstoffe
- Aufnahme anderer Pflanzennährstoffe
- Vitalität und Widerstandsfähigkeit (Kältetoleranz)
- Qualität

### Nutri-Phite® Magnum S zeichnet sich aus durch

- einfache Handhabung (flüssiges Produkt)
- hervorragende Mischbarkeit, vor allem auch mit Spurennährstoffdüngemitteln (keine Mischung mit Kupferfungiziden)
- sehr gute Pflanzenverträglichkeit

# Beerenobst



Mit Kantor®  
bleibt B4 - B4!



Additiv für Spitzenleistung!

## Produktprofil:

Zusatzstoff nach § 42 des Pflanzenschutzgesetzes - Flüssiges Wirkstoffkonzentrat auf Basis der neuen, patentierten alkoxylierten Triglycerid-Technologie zur Wirkungsabsicherung von Pflanzenschutzmitteln.

BVL-Listen-Nr.: 6449-00

## KANTOR®

die neue Additiv Leistungsdimension

**perfekte Leistung**

+ **umweltfreundlich**

+ **kulturverträglich**

### ➤ Ihre Vorteile

- ✓ Optimiert hartes Wasser
- ✓ Senkt pH-Wert
- ✓ Verbessert Anhaftung
- ✓ Steigert Benetzung
- ✓ Erhöht Wirkstoffaufnahme
- ✓ Beschleunigt Regenfestigkeit
- ✓ Macht Pflanzenschutzmittel-Einsatz effizienter
- ✓ Spart Spritzwasser - dadurch mehr Schlagkraft
- ✓ Optimiert Spritzzeiten
- ✓ Spart Arbeitszeit
- ✓ Bringt Wirtschaftlichkeit
- ✓ „Grünes Additiv“ - schon die Umwelt

## Anwendungsempfehlung:

KANTOR® immer zuerst einfüllen!

### Herbizide



**0,15 % = 150 ml KANTOR®**  
pro 100 l Wasser

### Insektizide



**0,04 % = 40 ml KANTOR®**  
pro 100 l Wasser

(Bei Wasseraufwandmenge  
ab 600 l/ha)

### Fungizide



**0,04 % = 40 ml KANTOR®**  
pro 100 l Wasser

(Bei Wasseraufwandmenge  
ab 600 l/ha)



# Beerenobst



## Anwendungsempfehlung:



### Pflanzung:

Vor dem Pflanzen ca. 15 Min. mit **Nutri-Phite® Magnum S** 0,5 l / 100 l Wasser (0,5%) tauchen (Wurzeln, Rhizom) + **KANTOR®** 0,15 l / 100 l Wasser (0,15%).

6 – 10 Tage nach dem Pflanzen 2 l/ha **Nutri-Phite® Magnum S** (0,2 ml/lfd.M.). Nach Bedarf 1–2 mal wiederholen.



### Vor der Blüte:

**1 - 2 l/ha**  
**Nutri-Phite® Magnum S**



### Nach der Ernte, spätestens vor dem Blattabfall:

**2 - 3 l/ha**  
**Nutri-Phite® Magnum S**

Nach Bedarf 1–2 mal wiederholen.



*Erfolg düngen!*

### Produktprofil:

#### EG-DÜNGEMITTEL

NK-Düngerlösung 5 + 15

5 % N Gesamtstickstoff als Ammoniumstickstoff

15 % K<sub>2</sub>O wasserlösliches Kaliumoxid

Nutri-Phite® Magnum S ist eine Spezialformulierung aus Kaliumphosphit und Ammoniumstickstoff; der Phosphorgehalt in Form von Phosphit (= PO<sub>3</sub>) entspricht 38% P<sub>2</sub>O<sub>5</sub>.

### Nutri-Phite® Magnum S fördert

- das Wachstum und verbessert insbesondere das Wurzelwachstum
- die Vitalität und die Widerstandsfähigkeit der Beerenpflanzen
- die Bildung pflanzeigener Abwehrstoffe
- Aufnahme anderer Pflanzennährstoffe
- Vitalität und Widerstandsfähigkeit (Kältetoleranz)
- Qualität (Farbe, Aroma, Geschmack, Haltbarkeit) und Ertrag

### Nutri-Phite® Magnum S zeichnet sich aus durch

- einfache Handhabung (flüssiges Produkt)
- hervorragende Mischbarkeit, vor allem auch mit Spurennährstoffdüngemitteln (**keine Mischung mit Kupferfungiziden**)
- sehr gute Pflanzenverträglichkeit

# Bohne Erbse



Mit Kantor®  
bleibt B4 - B4!



## Produktprofil:

Zusatzstoff nach § 42 des Pflanzenschutzgesetzes - Flüssiges Wirkstoffkonzentrat auf Basis der neuen, patentierten alkoxylierten Triglycerid-Technologie zur Wirkungsabsicherung von Pflanzenschutzmitteln.

BVL-Listen-Nr.: 6449-00

## KANTOR®

die neue Additiv Leistungsdimension

**perfekte Leistung**

+ **umweltfreundlich**

+ **kulturverträglich**

### ➤ Ihre Vorteile

- ✓ Optimiert hartes Wasser
- ✓ Senkt pH-Wert
- ✓ Verbessert Anhaftung
- ✓ Steigert Benetzung
- ✓ Erhöht Wirkstoffaufnahme
- ✓ Beschleunigt Regenfestigkeit
- ✓ Macht Pflanzenschutzmittel-Einsatz effizienter
- ✓ Spart Spritzwasser - dadurch mehr Schlagkraft
- ✓ Optimiert Spritzzeiten
- ✓ Spart Arbeitszeit
- ✓ Bringt Wirtschaftlichkeit
- ✓ „Grünes Additiv“ - schon die Umwelt

## Anwendungsempfehlung:

KANTOR® immer zuerst einfüllen!

### Herbizide



**0,15 % = 150 ml KANTOR®**  
pro 100 l Wasser

### Insektizide



**0,04 % = 40 ml KANTOR®**  
pro 100 l Wasser

(Bei Wasseraufwandmenge  
ab 600 l/ha)

### Fungizide



**0,04 % = 40 ml KANTOR®**  
pro 100 l Wasser

(Bei Wasseraufwandmenge  
ab 600 l/ha)





# Bohne Erbse

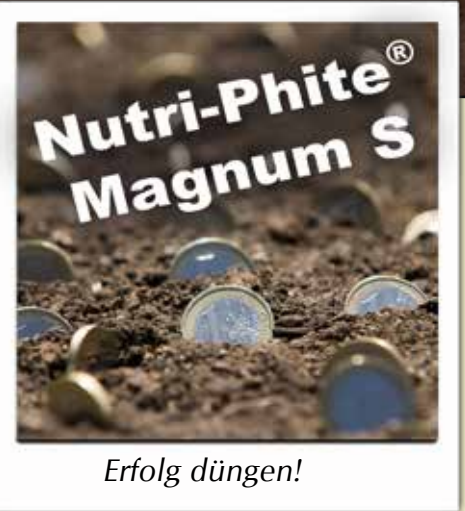
## Anwendungsempfehlung:



**2 - 4 Blatt - Stadium**  
**0,75 - 1,5 l/ha**  
**Nutri-Phite® Magnum S**



**Ab Blühbeginn**  
**1,0 - 2,0 l/ha**  
**Nutri-Phite® Magnum S**  
 1 - 2 x im Abstand von  
 10 - 14 Tagen



*Erfolg düngen!*

### Produktprofil:

#### EG-DÜNGEMITTEL

NK-Düngerlösung 5 + 15

5 % N Gesamtstickstoff als  
 Ammoniumstickstoff

15 %  $K_2O$  wasserlösliches Kaliumoxid

Nutri-Phite® Magnum S ist eine Spezialformulierung aus Kaliumphosphit und Ammoniumstickstoff; der Phosphorgehalt in Form von Phosphit (=  $PO_3$ ) entspricht 38%  $P_2O_5$ .

#### Nutri-Phite® Magnum S fördert

- das Wachstum und verbessert insbesondere das Wurzelwachstum
- die Vitalität und die Widerstandsfähigkeit der Bohnenpflanzen
- die Bildung pflanzeigener Abwehrstoffe
- Aufnahme anderer Pflanzennährstoffe
- Vitalität und Widerstandsfähigkeit (Kältetoleranz)
- Qualität (Farbe, Aroma, Geschmack, Haltbarkeit) und Ertrag

#### Nutri-Phite® Magnum S zeichnet sich aus durch

- einfache Handhabung (flüssiges Produkt)
- hervorragende Mischbarkeit, vor allem auch mit Spurennährstoffdüngemitteln (**keine Mischung mit Kupferfungiziden**)
- sehr gute Pflanzenverträglichkeit

# Erdbeere



Mit Kantor®  
bleibt B4 - B4!



*Additiv für Spitzenleistung!*

## Produktprofil:

Zusatzstoff nach § 42 des Pflanzenschutzgesetzes - Flüssiges Wirkstoffkonzentrat auf Basis der neuen, patentierten alkoxylierten Triglycerid-Technologie zur Wirkungsabsicherung von Pflanzenschutzmitteln.

BVL-Listen-Nr.: 6449-00

## KANTOR®

die neue Additiv Leistungsdimension

**perfekte Leistung**

+ **umweltfreundlich**

+ **kulturverträglich**

### ➤ Ihre Vorteile

- ✓ Optimiert hartes Wasser
- ✓ Senkt pH-Wert
- ✓ Verbessert Anhaftung
- ✓ Steigert Benetzung
- ✓ Erhöht Wirkstoffaufnahme
- ✓ Beschleunigt Regenfestigkeit
- ✓ Macht Pflanzenschutzmittel-Einsatz effizienter
- ✓ Spart Spritzwasser - dadurch mehr Schlagkraft
- ✓ Optimiert Spritzzeiten
- ✓ Spart Arbeitszeit
- ✓ Bringt Wirtschaftlichkeit
- ✓ „Grünes Additiv“ - schon die Umwelt

## Anwendungsempfehlung:

KANTOR® immer zuerst einfüllen!

### Herbizide



**0,15 % = 150 ml KANTOR®**  
pro 100 l Wasser

### Insektizide



**0,04 % = 40 ml KANTOR®**  
pro 100 l Wasser

(Bei Wasseraufwandmenge  
ab 600 l/ha)

### Fungizide



**0,04 % = 40 ml KANTOR®**  
pro 100 l Wasser

(Bei Wasseraufwandmenge  
ab 600 l/ha)



# Erdbeere



## Anwendungsempfehlung:

### Grünpflanzen:



Im Frühjahr zum Vegetationsbeginn 2 l/ha **Nutri-Phite® Magnum S** (0,2 ml/lfd. m)



Ab Vorblüte 1 l/ha **Nutri-Phite® Magnum S**, nach Bedarf 2-3 mal bis zum Beginn der Fruchtfärbung wiederholen



Vor dem Pflanzen ca. 15 Min. mit **Nutri-Phite® Magnum S** 0,5 l / 100 l Wasser (0,5%) tauchen (Wurzeln, Rhizom, Blattherzen) + **KANTOR®** 0,15 l / 100 l Wasser (0,15%).

Nach dem Pflanzen (8–10 Tage) im Spätsommer:  
4 -5 l/ha **Nutri-Phite® Magnum S**



Herbstbehandlung (ca. Mitte Oktober):  
4-5 l/ha **Nutri-Phite® Magnum S**

### Frigopflanzen:



Vor dem Pflanzen ca. 15 Min. mit **Nutri-Phite® Magnum S** 0,5 l / 100 l Wasser (0,5%) tauchen (Wurzeln, Rhizom, Blattherzen) + **KANTOR®** 0,15 l / 100 l Wasser (0,15%).

6–10 Tage nach dem Pflanzen 2 l/ha **Nutri-Phite® Magnum S** (0,2 ml/lfd.m). Nach Bedarf 1–2 mal wiederholen

### Fertigation:



Grün- und Frigopflanzen können alternativ fertigt werden: 4 Anwendungen beginnend bei der Pflanzung mit 3 - 4 l/ha **Nutri-Phite® Magnum S** bis zum Beginn der Fruchtfärbung

## Nutri-Phite® Magnum S



*Erfolg düngen!*

### Produktprofil:

#### EG-DÜNGEMITTEL

NK-Düngerlösung 5 + 15

5 % N Gesamtstickstoff als Ammoniumstickstoff

15 % K<sub>2</sub>O wasserlösliches Kaliumoxid

Nutri-Phite® Magnum S ist eine Spezialformulierung aus Kaliumphosphit und Ammoniumstickstoff; der Phosphorgehalt in Form von Phosphit (= PO<sub>3</sub>) entspricht 38% P<sub>2</sub>O<sub>5</sub>.

### Nutri-Phite® Magnum S fördert

- das Wachstum und verbessert insbesondere das Wurzelwachstum
- die Vitalität und die Widerstandsfähigkeit der Erdbeerpflanzen
- die Bildung pflanzeigener Abwehrstoffe
- Aufnahme anderer Pflanzennährstoffe
- Vitalität und Widerstandsfähigkeit (Kältetoleranz)
- Qualität (Farbe, Aroma, Geschmack, Haltbarkeit) und Ertrag

### Nutri-Phite® Magnum S zeichnet sich aus durch

- einfache Handhabung (flüssiges Produkt)
- hervorragende Mischbarkeit, vor allem auch mit Spurennährstoffdüngemitteln (**keine Mischung mit Kupferfungiziden**)
- sehr gute Pflanzenverträglichkeit

# Golf Rasen



Mit Kantor® bleibt B4 - B4!



Additiv für Spitzenleistung!

## Produktprofil:

Zusatzstoff nach § 42 des Pflanzenschutzgesetzes - Flüssiges Wirkstoffkonzentrat auf Basis der neuen, patentierten alkoxylierten Triglycerid-Technologie zur Wirkungsabsicherung von Pflanzenschutzmitteln.

BVL-Listen-Nr.: 6449-00

## KANTOR®

die neue Additiv Leistungsdimension  
**perfekte Leistung**  
**+ umweltfreundlich**  
**+ kulturverträglich**

### ➤ Ihre Vorteile

- ✓ Optimiert hartes Wasser
- ✓ Senkt pH-Wert
- ✓ Verbessert Anhaftung
- ✓ Steigert Benetzung
- ✓ Erhöht Wirkstoffaufnahme
- ✓ Beschleunigt Regenfestigkeit
- ✓ Macht Pflanzenschutzmittel-Einsatz effizienter
- ✓ Spart Spritzwasser - dadurch mehr Schlagkraft
- ✓ Optimiert Spritzzeiten
- ✓ Spart Arbeitszeit
- ✓ Bringt Wirtschaftlichkeit
- ✓ „Grünes Additiv“ - schon die Umwelt

## Anwendungsempfehlung:

KANTOR® immer zuerst einfüllen!

### Herbizide

0,15 % = 150 ml KANTOR®  
pro 100 l Wasser

### Insektizide

0,15 % = 150 ml KANTOR®  
pro 100 l Wasser

### Fungizide

0,15 % = 150 ml KANTOR®  
pro 100 l Wasser

Pflanzenschutzmittel vorsichtig verwenden. Vor Verwendung stets Etikett und Produktinformationen lesen.



# Golf Rasen



## Anwendungsempfehlung:



Spritzfolge im Abstand von 10 - 14 Tagen

4 ▶ 4 ▶ 3 ▶ 2 ▶ l/ha  
Nutri-Phite® Magnum S



Spritzfolge im Abstand von 10 - 14 Tagen

... ▶ 2 ▶ ... l/ha  
Nutri-Phite® Magnum S



Spritzfolge im Abstand von 10 - 14 Tagen

2 ▶ 3 ▶ 4 ▶ 4 l/ha  
Nutri-Phite® Magnum S



*Erfolg düngen!*

### Produktprofil:

#### EG-DÜNGEMITTEL

NK-Düngerlösung 5 + 15

5 % N Gesamtstickstoff als Ammoniumstickstoff

15 %  $K_2O$  wasserlösliches Kaliumoxid

Nutri-Phite® Magnum S ist eine Spezialformulierung aus Kaliumphosphit und Ammoniumstickstoff; der Phosphorgehalt in Form von Phosphit (=  $PO_3$ ) entspricht 38%  $P_2O_5$ .

#### Nutri-Phite® Magnum S fördert

- das Wachstum und verbessert insbesondere das Wurzelwachstum
- die Vitalität und die Widerstandsfähigkeit der Gräserdie Bildung pflanzeigener Abwehrstoffe
- Aufnahme anderer Pflanzennährstoffe
- Vitalität und Widerstandsfähigkeit (Kältetoleranz)
- Qualität

#### Nutri-Phite® Magnum S zeichnet sich aus durch

- einfache Handhabung (flüssiges Produkt)
- hervorragende Mischbarkeit, vor allem auch mit Spurennährstoffdüngemitteln (keine Mischung mit Kupferfungiziden)
- sehr gute Pflanzenverträglichkeit

# Gurke



Mit Kantor®  
bleibt B4 - B4!



*Additiv für Spitzenleistung!*

## Produktprofil:

Zusatzstoff nach § 42 des Pflanzenschutzgesetzes - Flüssiges Wirkstoffkonzentrat auf Basis der neuen, patentierten alkoxylierten Triglycerid-Technologie zur Wirkungsabsicherung von Pflanzenschutzmitteln.

BVL-Listen-Nr.: 6449-00

## KANTOR®

die neue Additiv Leistungsdimension

**perfekte Leistung**

+ **umweltfreundlich**

+ **kulturverträglich**

### ➤ Ihre Vorteile

- ✓ Optimiert hartes Wasser
- ✓ Senkt pH-Wert
- ✓ Verbessert Anhaftung
- ✓ Steigert Benetzung
- ✓ Erhöht Wirkstoffaufnahme
- ✓ Beschleunigt Regenfestigkeit
- ✓ Macht Pflanzenschutzmittel-Einsatz effizienter
- ✓ Spart Spritzwasser - dadurch mehr Schlagkraft
- ✓ Optimiert Spritzzeiten
- ✓ Spart Arbeitszeit
- ✓ Bringt Wirtschaftlichkeit
- ✓ „Grünes Additiv“ - schon die Umwelt

## Anwendungsempfehlung:

KANTOR® immer zuerst einfüllen!

### Herbizide



**0,15 % = 150 ml KANTOR®**  
pro 100 l Wasser

### Insektizide



**0,04 % = 40 ml KANTOR®**  
pro 100 l Wasser

(Bei Wasseraufwandmenge  
ab 600 l/ha)

### Fungizide



**0,04 % = 40 ml KANTOR®**  
pro 100 l Wasser

(Bei Wasseraufwandmenge  
ab 600 l/ha)



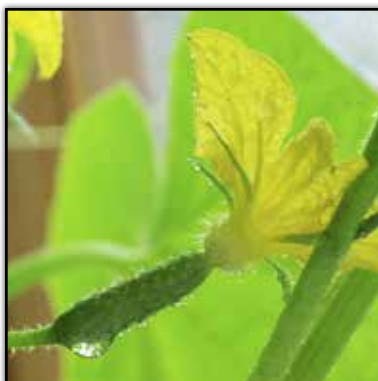
# Gurke



## Anwendungsempfehlung:



**4 Blatt - Stadium**  
**0,75 - 1,0 l/ha**  
**Nutri-Phite® Magnum S**



**Ab Blühbeginn im wöchentlichen Turnus**  
**0,75 - 1,0 l/ha**  
**Nutri-Phite® Magnum S**

**Nutri-Phite®  
Magnum S**



*Erfolg düngen!*

### Produktprofil:

#### EG-DÜNGEMITTEL

NK-Düngerlösung 5 + 15

5 % N Gesamtstickstoff als Ammoniumstickstoff

15 % K<sub>2</sub>O wasserlösliches Kaliumoxid

Nutri-Phite® Magnum S ist eine Spezialformulierung aus Kaliumphosphit und Ammoniumstickstoff; der Phosphorgehalt in Form von Phosphit (= PO<sub>3</sub>) entspricht 38% P<sub>2</sub>O<sub>5</sub>.

#### Nutri-Phite® Magnum S fördert

- das Wachstum und verbessert insbesondere das Wurzelwachstum
- die Vitalität und die Widerstandsfähigkeit der Gurkenpflanzen
- die Bildung pflanzeigener Abwehrstoffe
- Aufnahme anderer Pflanzennährstoffe
- Vitalität und Widerstandsfähigkeit (Kältetoleranz)
- Qualität (Farbe, Aroma, Geschmack, Haltbarkeit) und Ertrag

#### Nutri-Phite® Magnum S zeichnet sich aus durch

- einfache Handhabung (flüssiges Produkt)
- hervorragende Mischbarkeit, vor allem auch mit Spurennährstoffdüngemitteln (**keine Mischung mit Kupferfungiziden**)
- sehr gute Pflanzenverträglichkeit

# Heide- pflanzen



**Anwendungsempfehlung:**  
KANTOR® immer zuerst einfüllen!

**Produktprofil:**

Zusatzstoff nach § 42 des Pflanzenschutzgesetzes - Flüssiges Wirkstoffkonzentrat auf Basis der neuen, patentierten alkoxylierten Triglycerid-Technologie zur Wirkungsabsicherung von Pflanzenschutzmitteln.

BVL-Listen-Nr.: 6449-00

**KANTOR®**

die neue Additiv Leistungsdimension

- perfekte Leistung**
- + umweltfreundlich**
- + kulturverträglich**

➤ **Ihre Vorteile**

- ✓ Optimiert hartes Wasser
- ✓ Senkt pH-Wert
- ✓ Verbessert Anhaftung
- ✓ Steigert Benetzung
- ✓ Erhöht Wirkstoffaufnahme
- ✓ Beschleunigt Regenfestigkeit
- ✓ Macht Pflanzenschutzmittel-Einsatz effizienter
- ✓ Spart Spritzwasser - dadurch mehr Schlagkraft
- ✓ Optimiert Spritzzeiten
- ✓ Spart Arbeitszeit
- ✓ Bringt Wirtschaftlichkeit
- ✓ „Grünes Additiv“ - schon die Umwelt

**Herbizide**



**0,15 % = 150 ml KANTOR®**  
pro 100 l Wasser

**Insektizide**



**0,04 % = 40 ml KANTOR®**  
pro 100 l Wasser

(Bei Wasseraufwandmenge  
ab 600 l/ha)

**Fungizide**



**0,04 % = 40 ml KANTOR®**  
pro 100 l Wasser

(Bei Wasseraufwandmenge  
ab 600 l/ha)

Pflanzenschutzmittel vorsichtig verwenden. Vor Verwendung stets Etikett und Produktinformationen lesen.



# Heide- pflanzen

## Anwendungsempfehlung:



### Nach dem Topfen

Im Gießverfahren 2 l/m<sup>2</sup>  
Nährlösung mit

**0,1% Nutri-Phite® Magnum S**

**4 - 5 Anwendungen**  
im Abstand von 10 - 14 Tagen

**Nutri-Phite®  
Magnum S**



*Erfolg düngen!*

### Produktprofil:

#### EG-DÜNGEMITTEL

NK-Düngerlösung 5 + 15

5 % N Gesamtstickstoff als  
Ammoniumstickstoff

15 % K<sub>2</sub>O wasserlösliches Kaliumoxid

Nutri-Phite® Magnum S ist eine Spezialformulierung aus Kaliumphosphit und Ammoniumstickstoff; der Phosphorgehalt in Form von Phosphit (= PO<sub>3</sub>) entspricht 38% P<sub>2</sub>O<sub>5</sub>.

### Nutri-Phite® Magnum S fördert

- das Wachstum und verbessert insbesondere das Wurzelwachstum
- die Vitalität und die Widerstandsfähigkeit der Heidepflanzen
- die Bildung pflanzeigener Abwehrstoffe
- Aufnahme anderer Pflanzennährstoffe
- Vitalität und Widerstandsfähigkeit (Kältetoleranz)
- Qualität

### Nutri-Phite® Magnum S zeichnet sich aus durch

- einfache Handhabung (flüssiges Produkt)
- hervorragende Mischbarkeit, vor allem auch mit Spurennährstoffdüngemitteln (keine Mischung mit Kupferfungiziden)
- sehr gute Pflanzenverträglichkeit

# Hopfen



Mit Kantor®  
bleibt B4 - B4!



Additiv für Spitzenleistung!

## Produktprofil:

Zusatzstoff nach § 42 des Pflanzenschutzgesetzes - Flüssiges Wirkstoffkonzentrat auf Basis der neuen, patentierten alkoxylierten Triglycerid-Technologie zur Wirkungsabsicherung von Pflanzenschutzmitteln.

BVL-Listen-Nr.: 6449-00

## KANTOR®

die neue Additiv Leistungsdimension

**perfekte Leistung**

+ **umweltfreundlich**

+ **kulturverträglich**

### ➤ Ihre Vorteile

- ✓ Optimiert hartes Wasser
- ✓ Senkt pH-Wert
- ✓ Verbessert Anhaftung
- ✓ Steigert Benetzung
- ✓ Erhöht Wirkstoffaufnahme
- ✓ Beschleunigt Regenfestigkeit
- ✓ Macht Pflanzenschutzmittel-Einsatz effizienter
- ✓ Spart Spritzwasser - dadurch mehr Schlagkraft
- ✓ Optimiert Spritzzeiten
- ✓ Spart Arbeitszeit
- ✓ Bringt Wirtschaftlichkeit
- ✓ „Grünes Additiv“ - schont die Umwelt

## Anwendungsempfehlung:

KANTOR® immer zuerst einfüllen!

### Herbizide



**0,15 % = 150 ml KANTOR®**  
pro 100 l Wasser

### Hopfen- putzen

**0,04 % = 40 ml KANTOR®**  
pro 100 l Wasser

(Bei Wasseraufwandmenge  
ab 600 l/ha)

### Insektizide



**0,04 % = 40 ml KANTOR®**  
pro 100 l Wasser

(Bei Wasseraufwandmenge  
ab 600 l/ha)

### Fungizide



**0,04 % = 40 ml KANTOR®**  
pro 100 l Wasser

(Bei Wasseraufwandmenge  
ab 600 l/ha)



# Hopfen



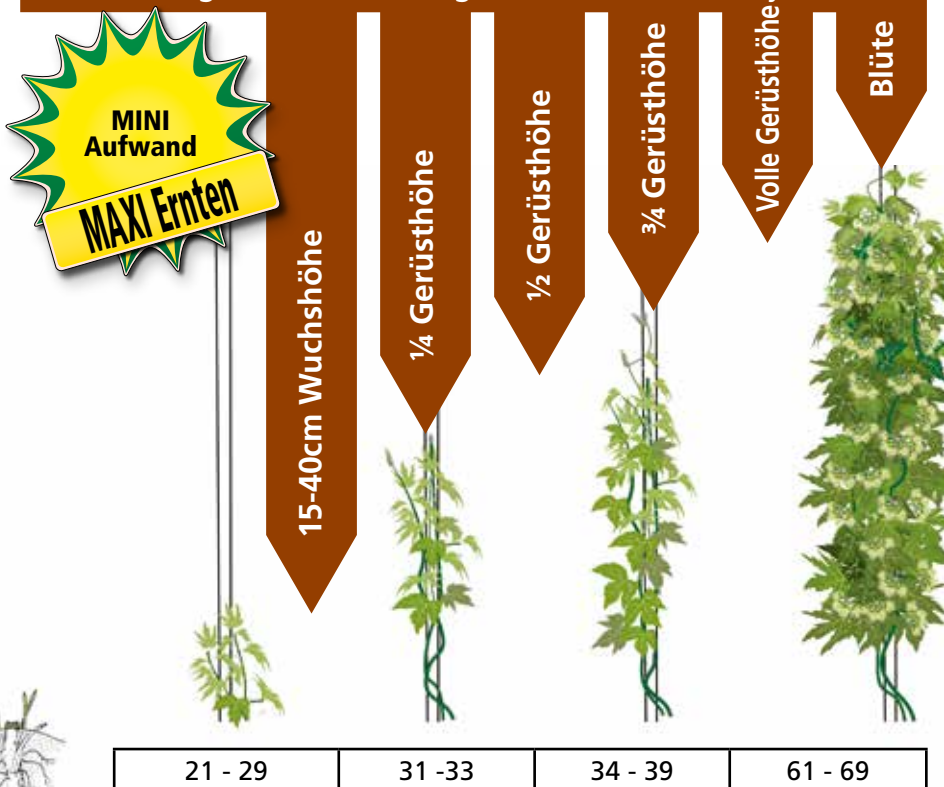
**Nutri-Phite®  
Magnum S**



*Erfolg düngen!*

Anwendungsempfehlung:

Anwendung Nutri-Phite® Magnum S: 1,5 - 2,5 l/ha je Termin



## Produktprofil:

### EG-DÜNGEMITTEL

NK-Düngerlösung 5 + 15

5 % N Gesamtstickstoff als Ammoniumstickstoff

15 % K<sub>2</sub>O wasserlösliches Kaliumoxid

Nutri-Phite® Magnum S ist eine Spezialformulierung aus Kaliumphosphit und Ammoniumstickstoff; der Phosphorgehalt in Form von Phosphit (= PO<sub>3</sub>) entspricht 38% P<sub>2</sub>O<sub>5</sub>.

### Nutri-Phite® Magnum S fördert

- das Wachstum und verbessert insbesondere das Wurzelwachstum
- die Vitalität und die Widerstandsfähigkeit der Hopfenpflanzen
- die Bildung pflanzeigener Abwehrstoffe
- Aufnahme anderer Pflanzennährstoffe
- Vitalität und Widerstandsfähigkeit (Kältetoleranz)
- Qualität (Farbe, Aroma, Geschmack, Haltbarkeit) und Ertrag

### Nutri-Phite® Magnum S zeichnet sich aus durch

- einfache Handhabung (flüssiges Produkt)
- hervorragende Mischbarkeit, vor allem auch mit Spurennährstoffdüngemitteln (**keine Mischung mit Kupferfungiziden**)
- sehr gute Pflanzenverträglichkeit

# Kirsche Steinobst



Mit Kantor®  
bleibt B4 - B4!



*Additiv für Spitzenleistung!*

## Produktprofil:

Zusatzstoff nach § 42 des Pflanzenschutzgesetzes - Flüssiges Wirkstoffkonzentrat auf Basis der neuen, patentierten alkoxylierten Triglycerid-Technologie zur Wirkungsabsicherung von Pflanzenschutzmitteln.

BVL-Listen-Nr.: 6449-00

## KANTOR®

die neue Additiv Leistungsdimension

**perfekte Leistung**

+ **umweltfreundlich**

+ **kulturverträglich**

### ➤ Ihre Vorteile

- ✓ Optimiert hartes Wasser
- ✓ Senkt pH-Wert
- ✓ Verbessert Anhaftung
- ✓ Steigert Benetzung
- ✓ Erhöht Wirkstoffaufnahme
- ✓ Beschleunigt Regenfestigkeit
- ✓ Macht Pflanzenschutzmittel-Einsatz effizienter
- ✓ Spart Spritzwasser - dadurch mehr Schlagkraft
- ✓ Optimiert Spritzzeiten
- ✓ Spart Arbeitszeit
- ✓ Bringt Wirtschaftlichkeit
- ✓ „Grünes Additiv“ - schon die Umwelt

## Anwendungsempfehlung:

KANTOR® immer zuerst einfüllen!

### Herbizide



**0,15 % = 150 ml KANTOR®**  
pro 100 l Wasser

### Insektizide



**0,04 % = 40 ml KANTOR®**  
pro 100 l Wasser

(Bei Wasseraufwandmenge  
ab 600 l/ha)

### Fungizide



**0,04 % = 40 ml KANTOR®**  
pro 100 l Wasser

(Bei Wasseraufwandmenge  
ab 600 l/ha)





# Kirsche Steinobst

## Anwendungsempfehlung:



**Nach Knospenaufbruch**  
1,75 - 2,25 l/ha  
Nutri-Phite® Magnum S



**Beim Blütenblattabfall**  
1,75 - 2,25 l/ha  
Nutri-Phite® Magnum S



**Bei beginnender Färbung**  
1,25 - 1,75 l/ha  
Nutri-Phite® Magnum S



**Nach der Ernte -  
vor dem Blattabfall**  
1 - 2 x  
1,75 - 2,25 l/ha  
Nutri-Phite® Magnum S

**Nutri-Phite®  
Magnum S**



*Erfolg düngen!*

### Produktprofil:

#### EG-DÜNGEMITTEL

NK-Düngerlösung 5 + 15

5 % N Gesamtstickstoff als  
Ammoniumstickstoff

15 % K<sub>2</sub>O wasserlösliches Kaliumoxid

Nutri-Phite® Magnum S ist eine Spezialformulierung aus Kaliumphosphit und Ammoniumstickstoff; der Phosphorgehalt in Form von Phosphit (= PO<sub>3</sub>) entspricht 38% P<sub>2</sub>O<sub>5</sub>.

#### Nutri-Phite® Magnum S fördert

- das Wachstum und verbessert insbesondere das Wurzelwachstum
- die Vitalität und die Widerstandsfähigkeit der Kirschbäume
- die Bildung pflanzeigener Abwehrstoffe
- Aufnahme anderer Pflanzennährstoffe
- Vitalität und Widerstandsfähigkeit (Kältetoleranz)
- Qualität (Farbe, Aroma, Geschmack, Haltbarkeit) und Ertrag

#### Nutri-Phite® Magnum S zeichnet sich aus durch

- einfache Handhabung (flüssiges Produkt)
- hervorragende Mischbarkeit, vor allem auch mit Spurennährstoffdüngemitteln (keine Mischung mit Kupferfungiziden)
- sehr gute Pflanzenverträglichkeit

# Kohl- gemüse



Mit Kantor®  
bleibt B4 - B4!



*Additiv für Spitzenleistung!*

## Produktprofil:

Zusatzstoff nach § 42 des Pflanzenschutzgesetzes - Flüssiges Wirkstoffkonzentrat auf Basis der neuen, patentierten alkoxylierten Triglycerid-Technologie zur Wirkungsabsicherung von Pflanzenschutzmitteln.

BVL-Listen-Nr.: 6449-00

## KANTOR®

die neue Additiv Leistungsdimension

**perfekte Leistung**

**+ umweltfreundlich**

**+ kulturverträglich**

### ➤ Ihre Vorteile

- ✓ Optimiert hartes Wasser
- ✓ Senkt pH-Wert
- ✓ Verbessert Anhaftung
- ✓ Steigert Benetzung
- ✓ Erhöht Wirkstoffaufnahme
- ✓ Beschleunigt Regenfestigkeit
- ✓ Macht Pflanzenschutzmittel-Einsatz effizienter
- ✓ Spart Spritzwasser - dadurch mehr Schlagkraft
- ✓ Optimiert Spritzzeiten
- ✓ Spart Arbeitszeit
- ✓ Bringt Wirtschaftlichkeit
- ✓ „Grünes Additiv“ - schon die Umwelt

## Anwendungsempfehlung:

KANTOR® immer zuerst einfüllen!

### Herbizide



**0,15 % = 150 ml KANTOR®**  
pro 100 l Wasser

### Insektizide



**0,04 % = 40 ml KANTOR®**  
pro 100 l Wasser

(Bei Wasseraufwandmenge  
ab 600 l/ha)

### Fungizide



**0,04 % = 40 ml KANTOR®**  
pro 100 l Wasser

(Bei Wasseraufwandmenge  
ab 600 l/ha)





# Kohl- gemüse

## Anwendungsempfehlung:



**2 - 4 Wochen nach dem Pflanzen**

**1,5 - 2,0 l/ha  
Nutri-Phite® Magnum S**



**Beginn der Kopfbildung  
Rosettenstadium**

**1,5 - 2,5 l/ha  
Nutri-Phite® Magnum S**

**Nutri-Phite®  
Magnum S**

*Erfolg düngen!*

### Produktprofil:

#### EG-DÜNGEMITTEL

NK-Düngerlösung 5 + 15

5 % N Gesamtstickstoff als  
Ammoniumstickstoff

15 %  $K_2O$  wasserlösliches Kaliumoxid

Nutri-Phite® Magnum S ist eine Spezialformulierung aus Kaliumphosphit und Ammoniumstickstoff; der Phosphorgehalt in Form von Phosphit (=  $PO_3$ ) entspricht 38%  $P_2O_5$ .

#### Nutri-Phite® Magnum S fördert

- das Wachstum und verbessert insbesondere das Wurzelwachstum
- die Vitalität und die Widerstandsfähigkeit der Kohlpflanzen
- die Bildung pflanzeigener Abwehrstoffe
- Aufnahme anderer Pflanzennährstoffe
- Vitalität und Widerstandsfähigkeit (Kältetoleranz)
- Qualität (Farbe, Aroma, Geschmack, Haltbarkeit) und Ertrag

#### Nutri-Phite® Magnum S zeichnet sich aus durch

- einfache Handhabung (flüssiges Produkt)
- hervorragende Mischbarkeit, vor allem auch mit Spurennährstoffdüngemitteln (**keine Mischung mit Kupferfungiziden**)
- sehr gute Pflanzenverträglichkeit

# Möhre



Mit Kantor®  
bleibt B4 - B4!



*Additiv für Spitzenleistung!*

## Produktprofil:

Zusatzstoff nach § 42 des Pflanzenschutzgesetzes - Flüssiges Wirkstoffkonzentrat auf Basis der neuen, patentierten alkoxylierten Triglycerid-Technologie zur Wirkungsabsicherung von Pflanzenschutzmitteln.

BVL-Listen-Nr.: 6449-00

## KANTOR®

die neue Additiv Leistungsdimension

**perfekte Leistung**

+ **umweltfreundlich**

+ **kulturverträglich**

### ➤ Ihre Vorteile

- ✓ Optimiert hartes Wasser
- ✓ Senkt pH-Wert
- ✓ Verbessert Anhaftung
- ✓ Steigert Benetzung
- ✓ Erhöht Wirkstoffaufnahme
- ✓ Beschleunigt Regenfestigkeit
- ✓ Macht Pflanzenschutzmittel-Einsatz effizienter
- ✓ Spart Spritzwasser - dadurch mehr Schlagkraft
- ✓ Optimiert Spritzzeiten
- ✓ Spart Arbeitszeit
- ✓ Bringt Wirtschaftlichkeit
- ✓ „Grünes Additiv“ - schon die Umwelt

## Anwendungsempfehlung:

KANTOR® immer zuerst einfüllen!

### Herbizide



**0,15 % = 150 ml KANTOR®**  
pro 100 l Wasser

### Insektizide



**0,04 % = 40 ml KANTOR®**  
pro 100 l Wasser

(Bei Wasseraufwandmenge  
ab 600 l/ha)

### Fungizide



**0,04 % = 40 ml KANTOR®**  
pro 100 l Wasser

(Bei Wasseraufwandmenge  
ab 600 l/ha)



# Möhre



## Anwendungsempfehlung:



**Ab 3. Laubblatt**  
**1,5 - 2,0 l/ha**  
**Nutri-Phite® Magnum S**



**2 - 3 Wochen später**  
**1,5 - 2,0 l/ha**  
**Nutri-Phite® Magnum S**

**Nutri-Phite®  
Magnum S**



*Erfolg düngen!*

### Produktprofil:

#### EG-DÜNGEMITTEL

NK-Düngerlösung 5 + 15

5 % N Gesamtstickstoff als  
Ammoniumstickstoff

15 %  $K_2O$  wasserlösliches Kaliumoxid

Nutri-Phite® Magnum S ist eine Spezialformulierung aus Kaliumphosphit und Ammoniumstickstoff; der Phosphorgehalt in Form von Phosphit (=  $PO_3$ ) entspricht 38%  $P_2O_5$ .

#### Nutri-Phite® Magnum S fördert

- das Wachstum und verbessert insbesondere das Wurzelwachstum
- die Vitalität und die Widerstandsfähigkeit der Möhrenpflanzen
- die Bildung pflanzeigener Abwehrstoffe
- Aufnahme anderer Pflanzennährstoffe
- Vitalität und Widerstandsfähigkeit (Kältetoleranz)
- Qualität (Farbe, Aroma, Geschmack, Haltbarkeit) und Ertrag

#### Nutri-Phite® Magnum S zeichnet sich aus durch

- einfache Handhabung (flüssiges Produkt)
- hervorragende Mischbarkeit, vor allem auch mit Spurennährstoffdüngemitteln (**keine Mischung mit Kupferfungiziden**)
- sehr gute Pflanzenverträglichkeit

# Petersilie



Mit Kantor®  
bleibt B4 - B4!



*Additiv für Spitzenleistung!*

## Produktprofil:

Zusatzstoff nach § 42 des Pflanzenschutzgesetzes - Flüssiges Wirkstoffkonzentrat auf Basis der neuen, patentierten alkoxylierten Triglycerid-Technologie zur Wirkungsabsicherung von Pflanzenschutzmitteln.

BVL-Listen-Nr.: 6449-00

## KANTOR®

die neue Additiv Leistungsdimension

**perfekte Leistung**

+ **umweltfreundlich**

+ **kulturverträglich**

### ➤ Ihre Vorteile

- ✓ Optimiert hartes Wasser
- ✓ Senkt pH-Wert
- ✓ Verbessert Anhaftung
- ✓ Steigert Benetzung
- ✓ Erhöht Wirkstoffaufnahme
- ✓ Beschleunigt Regenfestigkeit
- ✓ Macht Pflanzenschutzmittel-Einsatz effizienter
- ✓ Spart Spritzwasser - dadurch mehr Schlagkraft
- ✓ Optimiert Spritzzeiten
- ✓ Spart Arbeitszeit
- ✓ Bringt Wirtschaftlichkeit
- ✓ „Grünes Additiv“ - schon die Umwelt

## Anwendungsempfehlung:

KANTOR® immer zuerst einfüllen!

### Herbizide



**0,15 % = 150 ml KANTOR®**  
pro 100 l Wasser

### Insektizide



**0,04 % = 40 ml KANTOR®**  
pro 100 l Wasser

(Bei Wasseraufwandmenge  
ab 600 l/ha)

### Fungizide



**0,04 % = 40 ml KANTOR®**  
pro 100 l Wasser

(Bei Wasseraufwandmenge  
ab 600 l/ha)



# Petersilie



## Anwendungsempfehlung:



**2 - 3 Behandlungen je Schnitt**

**1,0 - 1,5 l/ha**

**Nutri-Phite® Magnum S**

**Unter Glas im Gießverfahren**

**0,1 - 0,15% (0,1 - 0,15 l / 100 l Wasser)**

**Nutri-Phite® Magnum S**

**2 l/m<sup>2</sup> Nährlösung**

**Nutri-Phite®  
Magnum S**



*Erfolg düngen!*

### Produktprofil:

#### EG-DÜNGEMITTEL

NK-Düngerlösung 5 + 15

5 % N Gesamtstickstoff als  
Ammoniumstickstoff

15 % K<sub>2</sub>O wasserlösliches Kaliumoxid

Nutri-Phite® Magnum S ist eine Spezialformulierung aus Kaliumphosphit und Ammoniumstickstoff; der Phosphorgehalt in Form von Phosphit (= PO<sub>3</sub>) entspricht 38% P<sub>2</sub>O<sub>5</sub>.

**Nutri-Phite® Magnum S** fördert

- das Wachstum und verbessert insbesondere das Wurzelwachstum
- die Vitalität und die Widerstandsfähigkeit der Petersilie
- die Bildung pflanzeigener Abwehrstoffe
- Aufnahme anderer Pflanzennährstoffe
- Vitalität und Widerstandsfähigkeit (Kältetoleranz)
- Qualität (Farbe, Aroma, Geschmack, Haltbarkeit) und Ertrag

**Nutri-Phite® Magnum S** zeichnet sich aus durch

- einfache Handhabung (flüssiges Produkt)
- hervorragende Mischbarkeit, vor allem auch mit Spurennährstoffdüngemitteln (**keine Mischung mit Kupferfungiziden**)
- sehr gute Pflanzenverträglichkeit

# Salat - Arten



Mit Kantor® bleibt B4 - B4!



Additiv für Spitzenleistung!

## Produktprofil:

Zusatzstoff nach § 42 des Pflanzenschutzgesetzes - Flüssiges Wirkstoffkonzentrat auf Basis der neuen, patentierten alkoxylierten Triglycerid-Technologie zur Wirkungsabsicherung von Pflanzenschutzmitteln.

BVL-Listen-Nr.: 6449-00

## KANTOR®

die neue Additiv Leistungsdimension

**perfekte Leistung**

+ **umweltfreundlich**

+ **kulturverträglich**

### ➤ Ihre Vorteile

- ✓ Optimiert hartes Wasser
- ✓ Senkt pH-Wert
- ✓ Verbessert Anhaftung
- ✓ Steigert Benetzung
- ✓ Erhöht Wirkstoffaufnahme
- ✓ Beschleunigt Regenfestigkeit
- ✓ Macht Pflanzenschutzmittel-Einsatz effizienter
- ✓ Spart Spritzwasser - dadurch mehr Schlagkraft
- ✓ Optimiert Spritzzeiten
- ✓ Spart Arbeitszeit
- ✓ Bringt Wirtschaftlichkeit
- ✓ „Grünes Additiv“ - schon die Umwelt

## Anwendungsempfehlung:

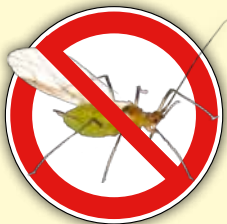
KANTOR® immer zuerst einfüllen!

### Herbizide



**0,15 % = 150 ml KANTOR®**  
pro 100 l Wasser

### Insektizide



**0,04 % = 40 ml KANTOR®**  
pro 100 l Wasser

(Bei Wasseraufwandmenge  
ab 600 l/ha)

### Fungizide



**0,04 % = 40 ml KANTOR®**  
pro 100 l Wasser

(Bei Wasseraufwandmenge  
ab 600 l/ha)



# Salat - Arten



## Anwendungsempfehlung:



**Vor dem Pflanzen angießen**  
**0,1% ige Lösung** (0,1 l/100 l Wasser)  
**Nutri-Phite® Magnum S**



**2 Wochen nach dem Pflanzen in wöchentlichen Abständen**  
**1,0 - 1,5 l/ha**  
**Nutri-Phite® Magnum S**

**Nutri-Phite®  
Magnum S**



*Erfolg düngen!*

### Produktprofil:

#### EG-DÜNGEMITTEL

NK-Düngerlösung 5 + 15

5 % N Gesamtstickstoff als  
Ammoniumstickstoff

15 %  $K_2O$  wasserlösliches Kaliumoxid

Nutri-Phite® Magnum S ist eine Spezialformulierung aus Kaliumphosphit und Ammoniumstickstoff; der Phosphorgehalt in Form von Phosphit (=  $PO_3$ ) entspricht 38%  $P_2O_5$ .

#### Nutri-Phite® Magnum S fördert

- das Wachstum und verbessert insbesondere das Wurzelwachstum
- die Vitalität und die Widerstandsfähigkeit der Salatpflanzen
- die Bildung pflanzeigener Abwehrstoffe
- Aufnahme anderer Pflanzennährstoffe
- Vitalität und Widerstandsfähigkeit (Kältetoleranz)
- Qualität (Farbe, Aroma, Geschmack, Haltbarkeit) und Ertrag

#### Nutri-Phite® Magnum S zeichnet sich aus durch

- einfache Handhabung (flüssiges Produkt)
- hervorragende Mischbarkeit, vor allem auch mit Spurennährstoffdüngemitteln (**keine Mischung mit Kupferfungiziden**)
- sehr gute Pflanzenverträglichkeit

# Spargel



Mit Kantor®  
bleibt B4 - B4!



*Additiv für Spitzenleistung!*

## Produktprofil:

Zusatzstoff nach § 42 des Pflanzenschutzgesetzes - Flüssiges Wirkstoffkonzentrat auf Basis der neuen, patentierten alkoxylierten Triglycerid-Technologie zur Wirkungsabsicherung von Pflanzenschutzmitteln.

BVL-Listen-Nr.: 6449-00

## KANTOR®

die neue Additiv Leistungsdimension

**perfekte Leistung**

+ **umweltfreundlich**

+ **kulturverträglich**

### ➤ Ihre Vorteile

- ✓ Optimiert hartes Wasser
- ✓ Senkt pH-Wert
- ✓ Verbessert Anhaftung
- ✓ Steigert Benetzung
- ✓ Erhöht Wirkstoffaufnahme
- ✓ Beschleunigt Regenfestigkeit
- ✓ Macht Pflanzenschutzmittel-Einsatz effizienter
- ✓ Spart Spritzwasser - dadurch mehr Schlagkraft
- ✓ Optimiert Spritzzeiten
- ✓ Spart Arbeitszeit
- ✓ Bringt Wirtschaftlichkeit
- ✓ „Grünes Additiv“ - schon die Umwelt

## Anwendungsempfehlung:

KANTOR® immer zuerst einfüllen!

### Herbizide



**0,15 % = 150 ml KANTOR®**  
pro 100 l Wasser

### Insektizide



**0,04 % = 40 ml KANTOR®**  
pro 100 l Wasser

(Bei Wasseraufwandmenge  
ab 600 l/ha)

### Fungizide



**0,04 % = 40 ml KANTOR®**  
pro 100 l Wasser

(Bei Wasseraufwandmenge  
ab 600 l/ha)

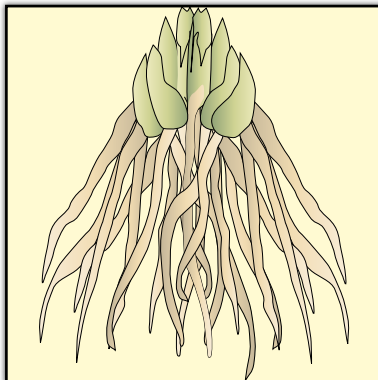


# Spargel



## Anwendungsempfehlung:

### Neuanlagen



#### Tauchbehandlung

der Jungpflanzen in einer  
**0,5 % Lösung** mit  
**Nutri-Phite® Magnum S**

(= 0,5 l / 100 l Wasser)

**+ 0,15% KANTOR®**

(= 0,15 l / 100 l Wasser)

### Blattbehandlungen



**Nach der Ernte (vollständig  
entfalteter Fieder)**

**1,5 - 2,0 l/ha  
Nutri-Phite® Magnum S**

im Abstand von 14 Tagen

Eine Kombination mit Pflan-  
zenschutzmaßnahmen ist  
problemlos möglich!

**Nutri-Phite®  
Magnum S**



*Erfolg düngen!*

#### Produktprofil:

##### EG-DÜNGEMITTEL

NK-Düngerlösung 5 + 15

5 % N Gesamtstickstoff als  
Ammoniumstickstoff

15 % K<sub>2</sub>O wasserlösliches Kaliumoxid

Nutri-Phite® Magnum S ist eine Spezialfor-  
mulierung aus Kaliumphosphit und Ammoni-  
umstickstoff; der Phosphorgehalt in Form von  
Phosphit (= PO<sub>3</sub>) entspricht 38% P<sub>2</sub>O<sub>5</sub>.

#### Nutri-Phite® Magnum S fördert

- das Wachstum und verbessert insbe-  
sondere das Wurzelwachstum
- die Vitalität und Widerstandsfähigkeit  
der Spargelpflanzen
- die Besiedelung mit Mykorrhiza
- die Aufnahme anderer Pflanzennährstoffe
- die Kältetoleranz
- die Qualität und den Ertrag

**Nutri-Phite® Magnum S** zeichnet sich  
aus durch

- einfache Handhabung (flüssiges Produkt)
- hervorragende Mischbarkeit, vor allem  
auch mit Spurennährstoffdüngemitteln  
(keine Mischung mit Kupferfungiziden)
- sehr gute Pflanzenverträglichkeit

# Spinat



Mit Kantor®  
bleibt B4 - B4!



Additiv für Spitzenleistung!

## Produktprofil:

Zusatzstoff nach § 42 des Pflanzenschutzgesetzes - Flüssiges Wirkstoffkonzentrat auf Basis der neuen, patentierten alkoxylierten Triglycerid-Technologie zur Wirkungsabsicherung von Pflanzenschutzmitteln.

BVL-Listen-Nr.: 6449-00

## KANTOR®

die neue Additiv Leistungsdimension

**perfekte Leistung**

+ **umweltfreundlich**

+ **kulturverträglich**

### ➤ Ihre Vorteile

- ✓ Optimiert hartes Wasser
- ✓ Senkt pH-Wert
- ✓ Verbessert Anhaftung
- ✓ Steigert Benetzung
- ✓ Erhöht Wirkstoffaufnahme
- ✓ Beschleunigt Regenfestigkeit
- ✓ Macht Pflanzenschutzmittel-Einsatz effizienter
- ✓ Spart Spritzwasser - dadurch mehr Schlagkraft
- ✓ Optimiert Spritzzeiten
- ✓ Spart Arbeitszeit
- ✓ Bringt Wirtschaftlichkeit
- ✓ „Grünes Additiv“ - schon die Umwelt

## Anwendungsempfehlung:

KANTOR® immer zuerst einfüllen!

### Herbizide



**0,15 % = 150 ml KANTOR®**  
pro 100 l Wasser

### Insektizide



**0,04 % = 40 ml KANTOR®**  
pro 100 l Wasser

(Bei Wasseraufwandmenge  
ab 600 l/ha)

### Fungizide



**0,04 % = 40 ml KANTOR®**  
pro 100 l Wasser

(Bei Wasseraufwandmenge  
ab 600 l/ha)





# Spinat

## Anwendungsempfehlung:



**Ab beginnender Blattbildung**

**1 - 1,25 l/ha  
Nutri-Phite® Magnum S**

**3 Anwendungen  
im Abstand von 7 Tagen**

**Nutri-Phite®  
Magnum S**



*Erfolg düngen!*

### Produktprofil:

#### EG-DÜNGEMITTEL

NK-Düngerlösung 5 + 15

5 % N Gesamtstickstoff als  
Ammoniumstickstoff

15 %  $K_2O$  wasserlösliches Kaliumoxid

Nutri-Phite® Magnum S ist eine Spezialformulierung aus Kaliumphosphit und Ammoniumstickstoff; der Phosphorgehalt in Form von Phosphit (=  $PO_3$ ) entspricht 38%  $P_2O_5$ .

#### Nutri-Phite® Magnum S fördert

- das Wachstum und verbessert insbesondere das Wurzelwachstum
- die Vitalität und die Widerstandsfähigkeit der Spinatpflanzen
- die Bildung pflanzeigener Abwehrstoffe
- Aufnahme anderer Pflanzennährstoffe
- Vitalität und Widerstandsfähigkeit (Kältetoleranz)
- Qualität (Farbe, Aroma, Geschmack, Haltbarkeit) und Ertrag

#### Nutri-Phite® Magnum S zeichnet sich aus durch

- einfache Handhabung (flüssiges Produkt)
- hervorragende Mischbarkeit, vor allem auch mit Spurennährstoffdüngemitteln (**keine Mischung mit Kupferfungiziden**)
- sehr gute Pflanzenverträglichkeit

# Tomaten



Mit Kantor®  
bleibt B4 - B4!



*Additiv für Spitzenleistung!*

## Produktprofil:

Zusatzstoff nach § 42 des Pflanzenschutzgesetzes - Flüssiges Wirkstoffkonzentrat auf Basis der neuen, patentierten alkoxylierten Triglycerid-Technologie zur Wirkungsabsicherung von Pflanzenschutzmitteln.

BVL-Listen-Nr.: 6449-00

## KANTOR®

die neue Additiv Leistungsdimension

**perfekte Leistung**

+ **umweltfreundlich**

+ **kulturverträglich**

### ➤ Ihre Vorteile

- ✓ Optimiert hartes Wasser
- ✓ Senkt pH-Wert
- ✓ Verbessert Anhaftung
- ✓ Steigert Benetzung
- ✓ Erhöht Wirkstoffaufnahme
- ✓ Beschleunigt Regenfestigkeit
- ✓ Macht Pflanzenschutzmittel-Einsatz effizienter
- ✓ Spart Spritzwasser - dadurch mehr Schlagkraft
- ✓ Optimiert Spritzzeiten
- ✓ Spart Arbeitszeit
- ✓ Bringt Wirtschaftlichkeit
- ✓ „Grünes Additiv“ - schon die Umwelt

## Anwendungsempfehlung:

KANTOR® immer zuerst einfüllen!

### Herbizide



**0,15 % = 150 ml KANTOR®**  
pro 100 l Wasser

### Insektizide



**0,04 % = 40 ml KANTOR®**  
pro 100 l Wasser

(Bei Wasseraufwandmenge  
ab 600 l/ha)

### Fungizide



**0,04 % = 40 ml KANTOR®**  
pro 100 l Wasser

(Bei Wasseraufwandmenge  
ab 600 l/ha)





# Tomaten

## Anwendungsempfehlung:

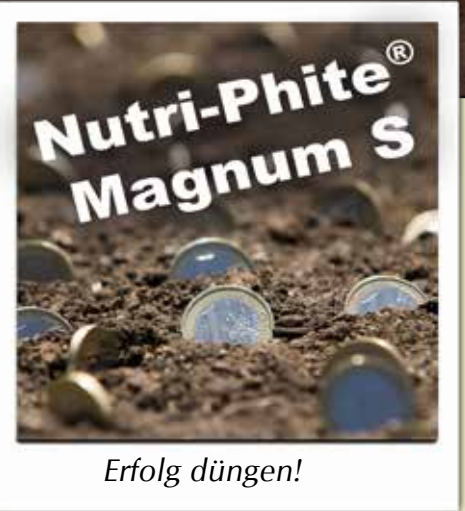


Ab dem 3 - 4 Blattstadium  
oder nach dem Verpflanzen  
bis beginnender Frucht-  
färbung

**1,0 - 1,5 l/ha  
Nutri-Phite® Magnum S**

### Bewässerung:

**0,075 - 0,1%  
Nutri-Phite® Magnum S**  
im Abstand von 10 - 14 Tagen



*Erfolg düngen!*

### Produktprofil:

#### EG-DÜNGEMITTEL

NK-Düngerlösung 5 + 15

5 % N Gesamtstickstoff als  
Ammoniumstickstoff

15 % K<sub>2</sub>O wasserlösliches Kaliumoxid  
Nutri-Phite® Magnum S ist eine Spezialfor-  
mulierung aus Kaliumphosphit und Ammoni-  
umstickstoff; der Phosphorgehalt in Form von  
Phosphit (= PO<sub>3</sub>) entspricht 38% P<sub>2</sub>O<sub>5</sub>.

### Nutri-Phite® Magnum S fördert

- das Wachstum und verbessert insbe-  
sondere das Wurzelwachstum
- die Vitalität und die Widerstandsfähig-  
keit der Tomatenpflanzen
- die Bildung pflanzeigener Abwehrstoffe
- Aufnahme anderer Pflanzennährstoffe
- Vitalität und Widerstandsfähigkeit (Kältetoleranz)
- Qualität (Farbe, Aroma, Geschmack,  
Haltbarkeit) und Ertrag

### Nutri-Phite® Magnum S zeichnet sich aus durch

- einfache Handhabung (flüssiges Produkt)
- hervorragende Mischbarkeit, vor allem  
auch mit Spurennährstoffdüngemitteln  
(keine Mischung mit Kupferfungiziden)
- sehr gute Pflanzenverträglichkeit

# Wein



Mit Kantor®  
bleibt B4 - B4!



Additiv für Spitzenleistung!

## Produktprofil:

Zusatzstoff nach § 42 des Pflanzenschutzgesetzes - Flüssiges Wirkstoffkonzentrat auf Basis der neuen, patentierten alkoxylierten Triglycerid-Technologie zur Wirkungsabsicherung von Pflanzenschutzmitteln.

BVL-Listen-Nr.: 6449-00

## KANTOR®

die neue Additiv Leistungsdimension

**perfekte Leistung**

+ **umweltfreundlich**

+ **kulturverträglich**

### ➤ Ihre Vorteile

- ✓ Optimiert hartes Wasser
- ✓ Senkt pH-Wert
- ✓ Verbessert Anhaftung
- ✓ Steigert Benetzung
- ✓ Erhöht Wirkstoffaufnahme
- ✓ Beschleunigt Regenfestigkeit
- ✓ Macht Pflanzenschutzmittel-Einsatz effizienter
- ✓ Spart Spritzwasser - dadurch mehr Schlagkraft
- ✓ Optimiert Spritzzeiten
- ✓ Spart Arbeitszeit
- ✓ Bringt Wirtschaftlichkeit
- ✓ „Grünes Additiv“ - schon die Umwelt

## Anwendungsempfehlung:

KANTOR® immer zuerst einfüllen!

### Herbizide



**0,15 % = 150 ml KANTOR®**  
pro 100 l Wasser

### Insektizide



**0,04 % = 40 ml KANTOR®**  
pro 100 l Wasser

(Bei Wasseraufwandmenge  
ab 600 l/ha)

### Fungizide



**0,04 % = 40 ml KANTOR®**  
pro 100 l Wasser

(Bei Wasseraufwandmenge  
ab 600 l/ha)



# Wein



## Anwendungsempfehlung:



**Kurz vor Blühbeginn**  
(+/- 8 Tage)

1,5 - 2,0 l/ha  
Nutri-Phite® Magnum S



**Abgehende Blüte**

1,5 - 2,0 l/ha  
Nutri-Phite® Magnum S



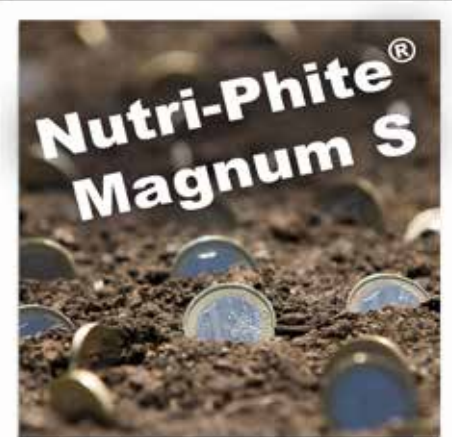
**Kurz vor Traubenschluss**

1,5 - 2,0 l/ha  
Nutri-Phite® Magnum S



**Nach der Lese**

1,5 - 2,0 l/ha  
Nutri-Phite® Magnum S



*Erfolg düngen!*

### Produktprofil:

#### EG-DÜNGEMITTEL

NK-Düngerlösung 5 + 15

5 % N Gesamtstickstoff als  
Ammoniumstickstoff

15 % K<sub>2</sub>O wasserlösliches Kaliumoxid

Nutri-Phite® Magnum S ist eine Spezialformulierung aus Kaliumphosphit und Ammoniumstickstoff; der Phosphorgehalt in Form von Phosphit (= PO<sub>3</sub>) entspricht 38% P<sub>2</sub>O<sub>5</sub>.

**Nutri-Phite® Magnum S** fördert

- das Wachstum und verbessert insbesondere das Wurzelwachstum
- die Vitalität und die Widerstandsfähigkeit
- die Bildung pflanzeigener Abwehrstoffe
- Aufnahme anderer Pflanzennährstoffe
- Vitalität und Widerstandsfähigkeit (Kältetoleranz)
- Qualität (Aroma, Geschmack, Haltbarkeit) und Ertrag

**Nutri-Phite® Magnum S** zeichnet sich aus durch

- einfache Handhabung (flüssiges Produkt)
- hervorragende Mischbarkeit, vor allem auch mit Spurennährstoffdüngemitteln (**keine Mischung mit Kupferfungiziden**)
- sehr gute Pflanzenverträglichkeit

# Zierpflanzen Rhododendren



Mit Kantor®  
bleibt B4 - B4!



Additiv für Spitzenleistung!

## Produktprofil:

Zusatzstoff nach § 42 des Pflanzenschutzgesetzes - Flüssiges Wirkstoffkonzentrat auf Basis der neuen, patentierten alkoxylierten Triglycerid-Technologie zur Wirkungsabsicherung von Pflanzenschutzmitteln.

BVL-Listen-Nr.: 6449-00

## KANTOR®

die neue Additiv Leistungsdimension

**perfekte Leistung**

+ **umweltfreundlich**

+ **kulturverträglich**

### ➤ Ihre Vorteile

- ✓ Optimiert hartes Wasser
- ✓ Senkt pH-Wert
- ✓ Verbessert Anhaftung
- ✓ Steigert Benetzung
- ✓ Erhöht Wirkstoffaufnahme
- ✓ Beschleunigt Regenfestigkeit
- ✓ Macht Pflanzenschutzmittel-Einsatz effizienter
- ✓ Spart Spritzwasser - dadurch mehr Schlagkraft
- ✓ Optimiert Spritzzeiten
- ✓ Spart Arbeitszeit
- ✓ Bringt Wirtschaftlichkeit
- ✓ „Grünes Additiv“ - schon die Umwelt

## Anwendungsempfehlung:

KANTOR® immer zuerst einfüllen!

### Herbizide



**0,15 % = 150 ml KANTOR®**  
pro 100 l Wasser

### Insektizide



**0,04 % = 40 ml KANTOR®**  
pro 100 l Wasser

(Bei Wasseraufwandmenge  
ab 600 l/ha)

### Fungizide



**0,04 % = 40 ml KANTOR®**  
pro 100 l Wasser

(Bei Wasseraufwandmenge  
ab 600 l/ha)



# Zierpflanzen Rhododendren



## Anwendungsempfehlung:



### Jungpflanzen / Stecklinge

Im Gießverfahren 2 l/m<sup>2</sup>  
Nährlösung mit

**0,1% Nutri-Phite® Magnum S**

Nach 10 - 14 Tagen  
wiederholen



### Erhaltung, Wachstum, Entwicklung

In der Vegetationsperiode  
Blattbehandlung im Abstand  
von 10 - 14 Tagen

**1,5 - 2,5 l/ha**

**Nutri-Phite® Magnum S**

Mindestens jedoch 2 Anwendungen  
(Frühjahr + Herbst)

**Nutri-Phite®  
Magnum S**



*Erfolg düngen!*

### Produktprofil:

#### EG-DÜNGEMITTEL

NK-Düngerlösung 5 + 15

5 % N Gesamtstickstoff als  
Ammoniumstickstoff

15 % K<sub>2</sub>O wasserlösliches Kaliumoxid

Nutri-Phite® Magnum S ist eine Spezialformulierung aus Kaliumphosphit und Ammoniumstickstoff; der Phosphorgehalt in Form von Phosphit (= PO<sub>3</sub>) entspricht 38% P<sub>2</sub>O<sub>5</sub>.

### Nutri-Phite® Magnum S fördert

- das Wachstum und verbessert insbesondere das Wurzelwachstum
- die Vitalität und die Widerstandsfähigkeit der Zierpflanzen
- die Bildung pflanzeigener Abwehrstoffe
- Aufnahme anderer Pflanzennährstoffe
- Vitalität und Widerstandsfähigkeit (Kältetoleranz)
- Qualität

### Nutri-Phite® Magnum S zeichnet sich aus durch

- einfache Handhabung (flüssiges Produkt)
- hervorragende Mischbarkeit, vor allem auch mit Spurennährstoffdüngemitteln (keine Mischung mit Kupferfungiziden)
- sehr gute Pflanzenverträglichkeit

# Zwiebel



Mit Kantor®  
bleibt B4 - B4!



Additiv für Spitzenleistung!

## Produktprofil:

Zusatzstoff nach § 42 des Pflanzenschutzgesetzes - Flüssiges Wirkstoffkonzentrat auf Basis der neuen, patentierten alkoxylierten Triglycerid-Technologie zur Wirkungsabsicherung von Pflanzenschutzmitteln.

BVL-Listen-Nr.: 6449-00

## KANTOR®

die neue Additiv Leistungsdimension

**perfekte Leistung**

+ **umweltfreundlich**

+ **kulturverträglich**

### ➤ Ihre Vorteile

- ✓ Optimiert hartes Wasser
- ✓ Senkt pH-Wert
- ✓ Verbessert Anhaftung
- ✓ Steigert Benetzung
- ✓ Erhöht Wirkstoffaufnahme
- ✓ Beschleunigt Regenfestigkeit
- ✓ Macht Pflanzenschutzmittel-Einsatz effizienter
- ✓ Spart Spritzwasser - dadurch mehr Schlagkraft
- ✓ Optimiert Spritzzeiten
- ✓ Spart Arbeitszeit
- ✓ Bringt Wirtschaftlichkeit
- ✓ „Grünes Additiv“ - schon die Umwelt

## Anwendungsempfehlung:

KANTOR® immer zuerst einfüllen!

### Herbizide



**0,15 % = 150 ml KANTOR®**  
pro 100 l Wasser

### Insektizide



**0,04 % = 40 ml KANTOR®**  
pro 100 l Wasser

(Bei Wasseraufwandmenge  
ab 600 l/ha)

### Fungizide



**0,04 % = 40 ml KANTOR®**  
pro 100 l Wasser

(Bei Wasseraufwandmenge  
ab 600 l/ha)





# Zwiebel

## Anwendungsempfehlung:



**2 - 3 Blatt - Stadium**  
**1,0 - 1,5 l/ha**  
**Nutri-Phite® Magnum S**



**3- 4 Wochen nach erster  
 Behandlung**  
**1,0 - 1,5 l/ha**  
**Nutri-Phite® Magnum S**



*Erfolg düngen!*

### Produktprofil:

#### EG-DÜNGEMITTEL

NK-Düngerlösung 5 + 15

5 % N Gesamtstickstoff als  
 Ammoniumstickstoff

15 %  $K_2O$  wasserlösliches Kaliumoxid

Nutri-Phite® Magnum S ist eine Spezialformulierung aus Kaliumphosphit und Ammoniumstickstoff; der Phosphorgehalt in Form von Phosphit (=  $PO_3$ ) entspricht 38%  $P_2O_5$ .

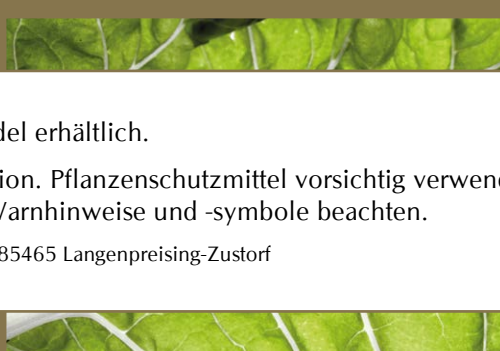
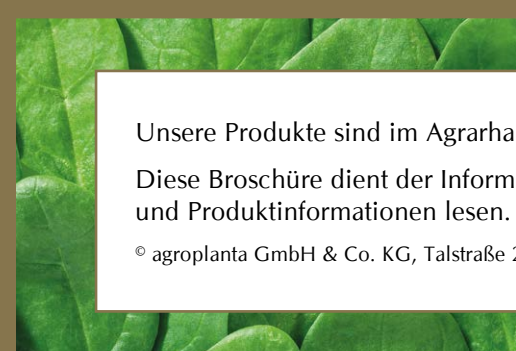
#### Nutri-Phite® Magnum S fördert

- das Wachstum und verbessert insbesondere das Wurzelwachstum
- die Vitalität und die Widerstandsfähigkeit der Zwiebelpflanzen
- die Bildung pflanzeigener Abwehrstoffe
- Aufnahme anderer Pflanzennährstoffe
- Vitalität und Widerstandsfähigkeit (Kältetoleranz)
- Qualität (Farbe, Aroma, Geschmack, Haltbarkeit) und Ertrag

#### Nutri-Phite® Magnum S zeichnet sich aus durch

- einfache Handhabung (flüssiges Produkt)
- hervorragende Mischbarkeit, vor allem auch mit Spurennährstoffdüngemitteln (**keine Mischung mit Kupferfungiziden**)
- sehr gute Pflanzenverträglichkeit





Unsere Produkte sind im Agrarhandel erhältlich.

Diese Broschüre dient der Information. Pflanzenschutzmittel vorsichtig verwenden. Vor Verwendung stets Etikett und Produktinformationen lesen. Warnhinweise und -symbole beachten.

© agroplanta GmbH & Co. KG, Talstraße 2, 85465 Langenpreising-Zustorf